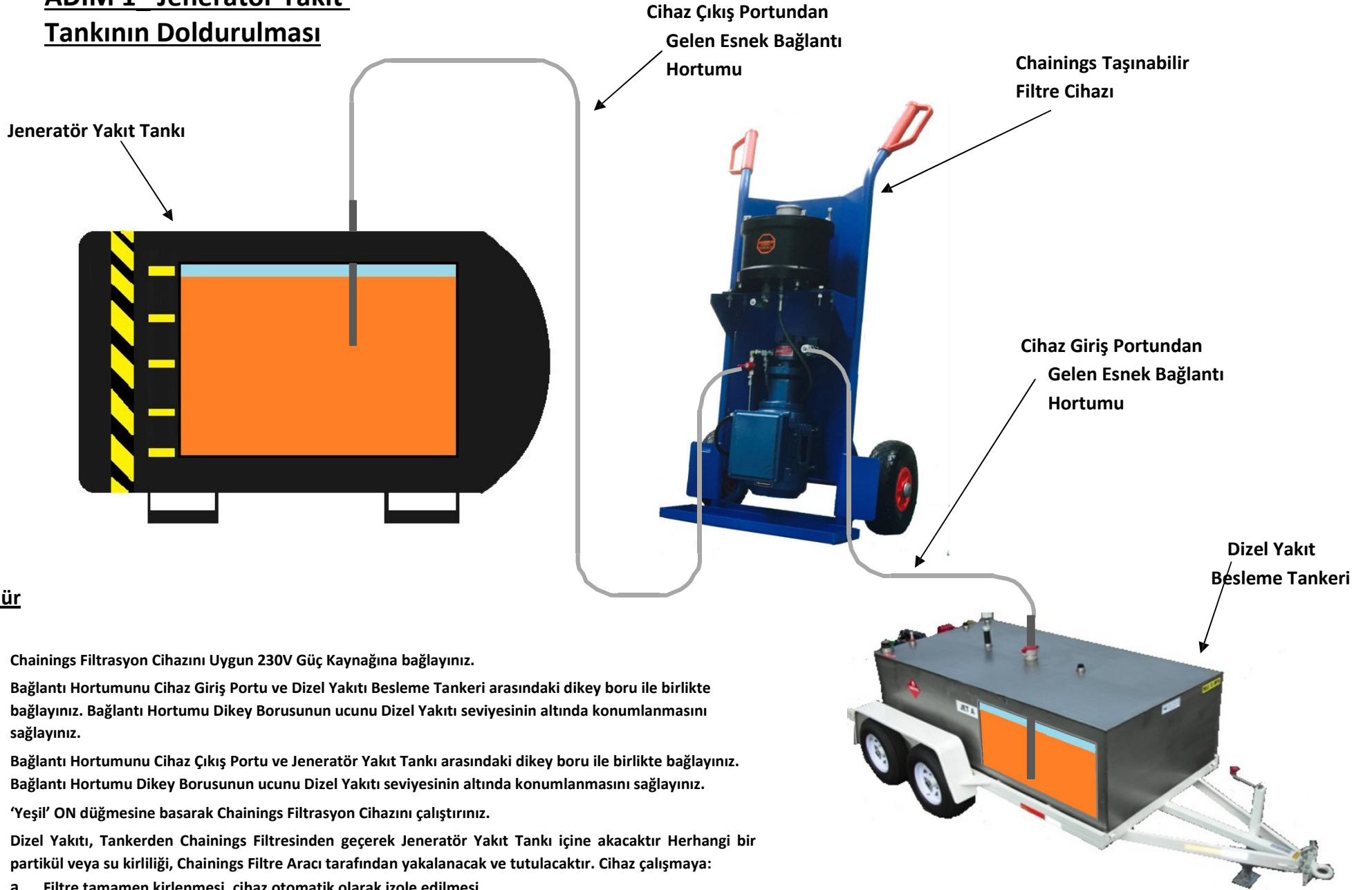


ADIM 1 Jeneratör Yakıt Tankının Doldurulması

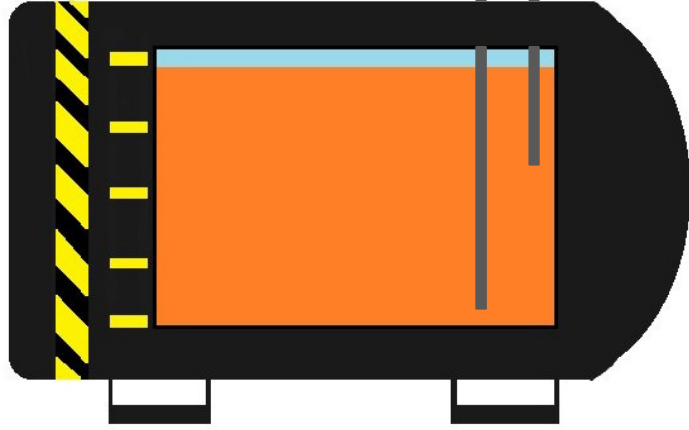


Prosedür

1. Chainings Filtrasyon Cihazını Uygun 230V Güç Kaynağına bağlayınız.
2. Bağlantı Hortumunu Cihaz Giriş Portu ve Dizel Yakıtı Besleme Tankeri arasındaki dikey boru ile birlikte bağlayınız. Bağlantı Hortumu Dikey Borusunun ucunu Dizel Yakıtı seviyesinin altında konumlanmasını sağlayınız.
3. Bağlantı Hortumunu Cihaz Çıkış Portu ve Jeneratör Yakıt Tankı arasındaki dikey boru ile birlikte bağlayınız. Bağlantı Hortumu Dikey Borusunun ucunu Dizel Yakıtı seviyesinin altında konumlanmasını sağlayınız.
4. 'Yeşil' ON düğmesine basarak Chainings Filtrasyon Cihazını çalıştırınız.
5. Dizel Yakıtı, Tankerden Chainings Filtresinden geçerek Jeneratör Yakıt Tankı içine akacaktır Herhangi bir partikül veya su kirliliği, Chainings Filtre Aracı tarafından yakalanacak ve tutulacaktır. Cihaz çalışmaya:
 - a. Filtre tamamen kirlenmesi, cihaz otomatik olarak izole edilmesi,
 - b. 'Kırmızı' OFF düğmesine basılmasına kadar devam edecektir.
6. Jeneratör Yakıt Tankı Dizel ile dolduğunda Chainings Filtrasyon Cihazını izole ediniz.

ADIM 2 Jeneratör Tankındaki Yakıtın Boşaltılması

Jeneratör Yakıt Tankı



Cihaz Giriş ve Çıkış Portlarından gelen Esnek Bağlantı Hortumları



Chainings Taşınabilir Filtre Cihazı

Prosedür

1. Chainings Filtrasyon Cihazını Uygun 230V Güç Kaynağına bağlayınız.
2. Bağlantı Hortumunu Cihaz Giriş Portu ve Jeneratör Yakıt Tankı arasındaki dikey boru ile birlikte bağlayınız. Bağlantı Hortumu Dikey Borusunun ucunu Dizel Yakıtı seviyesinin altında ve Tankın tabanından 25 mm içine konumlanmasını sağlayınız.
3. Bağlantı Hortumunu Cihaz Çıkış Portu ve Jeneratör Yakıt Tankı arasındaki dikey boru ile birlikte bağlayınız. Bağlantı Hortumu Dikey Borusunun ucunu Dizel Yakıtı seviyesinin tam altında konumlanmasını sağlayınız.
4. 'Yeşil' ON düğmesine basarak Chainings Filtrasyon Cihazını çalıştırınız.
5. Dizel Yakıtı, Tankerden Chainings Filtresinden geçerek Jeneratör Yakıt Tankı içine akacaktır Herhangi bir partikül veya su kirliliği, Chainings Filtre Aracı tarafından yakalanacak ve tutulacaktır. Cihaz çalışmaya :
 - a. Filtre tamamen kirlenmesi, cihaz otomatik olarak izole edilmesi,
 - b. 'Kırmızı' OFF düğmesine basılmasına kadar devam edecektir.
6. Depo boşalma süresi tamamlanıncaya kadar Chainings Filtrasyon Cihazını çalıştırmaya devam ediniz. Boşaltma süresi = **Tank Hacmi x 10**

Cihaz Akış Hızı (7 Lpm)